

HIGHTECH

S T A N D O R T



Wirtschaftsstandort Unterschleißheim
Ihre Adresse zum Erfolg!



Impressum

Herausgeber:

Stadt Unterschleißheim
Wirtschaftsförderung
Erster Bürgermeister
Christoph Böck (V.i.S.d.P.)
Rathausplatz 1, 85716 Unterschleißheim

Stadt Unterschleißheim

Wirtschaftsförderung

Leitung: Michael Schmitt
Rathausplatz 1, 85716 Unterschleißheim
Fon: +49 (0) 89 31009-287
Mail: mschmitt@ush.bayern.de
 www.facebook.com/Unterschleissheim.de
www.unterschleissheim.de

Redaktionelle Konzeption und Text:

Medienbüro Keidel-Landsee
Fon: +49 (0) 89 41 15 49 11
www.keidel-landsee.de

Design und Druck:

Zimmermann Druck & Verlag

Stand: Mai 2015

Bildverzeichnis

Für die fotografische
Unterstützung
und die zur Verfügung
gestellten Bilder
danken wir

Photography Torsten Jochim,
dem Flughafen München,
EMM Rapahel Lichius,
EMM Arne Menz,
EMM Philipp Hagen,
EMM Agostino Natale,
Fotolia und
Panther Media

Inhaltsverzeichnis

Ihre Adresse zum Erfolg!	5
Attraktiv, innovativ, progressiv	6
Alle Vorteile auf einen Blick	8
Erste Adresse – beste Lage	10
Kompetent, schnell, unbürokratisch	12
Netzwerken, kooperieren, profitieren	14
Starke Partner – ausgezeichnete Kontakte	16
Präsentieren und repräsentieren	18
Innovativ und wachstumsstark	20
Hier lässt es sich leben und arbeiten	24
Glückliche Kinder – glückliche Eltern	26
Unsere Unterstützer	28



Ihre Adresse zum Erfolg!

Sie suchen den optimalen Standort für Ihr Unternehmen? Einen Standort, der Ihnen nicht nur beste Voraussetzungen für Ihren wirtschaftlichen Erfolg bietet, sondern an dem es sich für Sie und Ihre Mitarbeiter auch ausgezeichnet arbeiten und leben lässt? Dann sind Sie in der Stadt Unterschleißheim richtig. Sie liegt mit rund 28.000 Einwohnern und 15.000 Arbeitsplätzen vor den Toren Münchens und zählt zu den Top-Adressen weltweit. Im Regionalranking des Instituts der deutschen Wirtschaft Köln (IW) wurde der Landkreis München als die mit Abstand erfolgreichste Region Deutschlands ermittelt. Die Metropolregion München (MM) mit ihren 5,8 Mio. Einwohnern verfügt über die höchste Kaufkraft Deutschlands und zählt zu den wichtigsten Wirtschaftsstandorten weltweit.

Der Branchenmix aus Hightech, Medien- und Kreativwirtschaft, Pharma-Industrie, Biotechnologie und Old Economy bietet ausgezeichnete Kooperationen sowie ideale Geschäfts- und Handelsbeziehungen. Mehrere Exzellenz-Universitäten, Fachhochschulen, Akademien und Institute sorgen für Spitzenforschung. Wissenschaftlicher Austausch ist garantiert, qualifizierte Fachkräfte vor Ort.

Sie profitieren in Unterschleißheim nicht nur von den Vorteilen der Großstadt mit hochkarätigen Kultureinrichtungen, vielfältigen Freizeitmöglichkeiten und der attraktiven Nähe zu den Alpen. Sondern Sie und Ihre Mitarbeiter genießen hier zugleich ein familiäres, erholsames Ambiente und finden alle wichtigen Betreuungs- und Bildungseinrichtungen vor Ort.

Weit über dem üblichen Standard liegt auch der Service unserer wirtschaftsfreundlichen Verwaltung. Und das nicht nur für Firmen-Neuansiedlungen, sondern auch für bereits ansässige Unternehmen. Das bezeugen auch die Bestnoten, die wir von unseren Führungspersonalitäten bei einer Firmenumfrage vor Ort verliehen bekommen haben. Neben dem Standort allgemein, wird vor allem die hervorragende sowie unbürokratische Betreuung durch unser Sachgebiet Wirtschaftsförderung geschätzt.

Wir haben immer ein offenes Ohr für Sie. Teilen Sie uns Ihre Wünsche, Ihre Vorstellungen und Visionen mit. Wir helfen Ihnen gerne bei der Suche nach geeigneten Büro- oder Gewerbeflächen, stellen Kontakte zu wichtigen Institutionen her, informieren über Fördermöglichkeiten und vieles mehr.

Mit unserem Wirtschaftsförderverein, der Innovative Community (ICU e.V.), bieten wir zudem ein außergewöhnliches, innovatives und aktives Netzwerk mit über 160, zum Teil international renommierten Firmen.

Gewinnen Sie mit dieser Broschüre einen ersten Eindruck von Unterschleißheim und unserem einzigartigen Service für Unternehmen. Wir freuen uns auf Ihre Kontaktaufnahme! Unser Team von der Wirtschaftsförderung und ich nehmen uns gerne Zeit und unterstützen Sie auf Ihrem Weg zum Erfolg!

Ihr

Christoph Böck
Erster Bürgermeister Stadt Unterschleißheim



Attraktiv, innovativ, progressiv





Landkreis München – die Nummer 1 in Deutschland

Die Standortwahl eines Unternehmens will überlegt gewählt sein. Denn die Adresse ist nicht nur die Visitenkarte der Firma, sondern mit ihr werden auch die Weichen für eine erfolgreiche Zukunft gestellt. Die Stadt Unterschleißheim in nächster Nähe zur Stadtgrenze der Metropole München ist so ein hervorragender Standort.

IW-Regionalranking

Niveauranking

Die besten zehn Regionen auf Basis des Niveaurankings, Rangnummern und Indexpunkte normiert auf den Mittelwert = 100

Rang	Region	Punkte
1	Landkreis München	190,9
2	Erlangen-Höchstadt	170,1
3	Erlangen	165,4
4	Main-Taunus-Kreis	155,4
5	Starnberg	154,5
6	Dingolfing-Landau	150,5
7	Dachau	147,5
8	Ludwigsburg	147,2
9	Fürstenfeldbruck	146,0
10	Wolfsburg	145,9

Quelle: Institut der deutschen Wirtschaft Köln (IW), „Regionen im Wettbewerb – Ergebnisse des IW-Regionalrankings 2014“ in IW-Trends, Autoren: Michael Bahrke und Hanno Kempermann, März 2014

Auf Basis des IW-Regionalrankings ist der Landkreis München die mit Abstand erfolgreichste Region in Deutschland. Das Institut der deutschen Wirtschaft Köln analysierte in 402 Städten und Kreisen der BRD die Wirtschaftsstruktur, den Arbeitsmarkt und die Lebensqualität. Laut der Studie vereint der Sieger die innovativste und aktivste Wirtschaftsstruktur sowie einen attraktiven Arbeitsmarkt und hohe Lebensqualität.

Alle Vorteile auf einen Blick



■ Die Lage

- ✓ Drehkreuz Europa – hervorragende Verkehrsanbindung (Bahn, Flugzeug, Transitbus, Autobahnen).
- ✓ Rund zwanzig Kilometer vom Münchner Hauptbahnhof und Zentrum (Marienplatz) sowie dem internationalen Airport München entfernt.
- ✓ Internationale Messe München sowie die Allianz Arena, Spielstätte des FC Bayern, schnell und bequem mit dem Pkw oder öffentlichen Verkehrsmitteln erreichbar.

■ Der Wirtschaftsstandort

- ✓ Qualifizierte Fachkräfte vor Ort – derzeit 28.000 Einwohner/15.000 Arbeitsplätze.
- ✓ Kompetente Betreuung durch eigenes Sachgebiet Wirtschaftsförderung mit maßgeschneidertem Service – angesiedelt beim Ersten Bürgermeister. Unternehmerbefragung ergibt Bestnoten für den Standort Unterschleißheim sowie den Service der städtischen Wirtschaftsförderung.
- ✓ Großes Gewerbegebiet mit gesundem Branchenmix aus internationalen Konzernen, starkem Mittelstand, innovativen Hightech-Firmen, vielfältigem Dienstleistungssektor und Handwerk.
- ✓ Attraktive und moderne Büro- und Produktionsflächen.
- ✓ Günstiger Gewerbesteuerhebesatz¹.
- ✓ Aktives lokales Firmen-Netzwerk (ICU e.V.²)
- ✓ Verleihung eines eigenen ICU-Wirtschaftspreises.
- ✓ Vielfältige Tagungs- und Eventlocations.
- ✓ Hervorragende Absatzmärkte, Geschäfts- und Handelskontakte, da eingebettet in die Metropolregion München (MM) mit 5,8 Mio. Einwohnern. Die MM besitzt die höchste Kaufkraft Deutschlands.

¹ Informationen zum aktuellen Gewerbesteuerhebesatz finden Sie unter www.unterschleissheim.de

² Ausführliche Informationen zur ICU e.V. unter www.icu-net.de



■ Infrastruktur

- ✓ Ausgezeichnete Anbindung an den Öffentlichen Nahverkehr mit städtischem und regionalem Busliniennetz sowie zwei S-Bahn-Haltestellen.
- ✓ Modernste Breitbandversorgung.
- ✓ Münchner Autokennzeichen und Münchner Telefonnummer.
- ✓ Keine Parkplatzprobleme.

■ Lebensqualität

- ✓ Optimale Voraussetzungen für Familien, alle Schulen und Betreuungseinrichtungen vor Ort.
- ✓ Innovative und umweltfreundliche Wärmeversorgung mit städtischer Geothermie.
- ✓ Schöne, weitläufige Naherholungsgebiete.
- ✓ Vielfältige Kultur-, Sport- und Freizeitangebote.
- ✓ Zahlreiche Einkaufsmöglichkeiten vor Ort.

Erste Adresse – beste Lage

Optimale Verbindungen

Heute ein Meeting in London, morgen ein Treffen mit Partnern in München, zwei Tage später ein Geschäftsessen mit Großkunden in Moskau und am Ende der Woche eine Besprechung mit einem Zulieferer in Stuttgart. Ein zu enger Terminkalender? Von Unterschleißheim aus kein Problem.

Flughäfen

Der internationale Flughafen München ist in nur 15 Minuten, egal ob per Pkw oder per S-Bahn, bestens erreichbar. Rund 240 Destinationen in 70 Ländern werden derzeit vom zweitgrößten Airport Deutschlands angefliegen. Beim internationalen Flughafen ist auch das AIR Cargo Center situiert, das täglich rund 1.000 Tonnen Luftfracht und Luftpost befördert. In nur ein bzw. zwei Autostunden sind die drei Regionalflughäfen City Airport Augsburg, Airport Nürnberg und der Allgäu Airport Memmingen erreichbar.

Autobahnen

Das Unterschleißheimer Gewerbegebiet verfügt über direkte Autobahnanschlüsse in alle Himmelsrichtungen. Egal, ob nach Nürnberg-Berlin (A9), Augsburg-Stuttgart (A8), weiter nach Hamburg, Richtung Salzburg-Innsbruck nach Italien oder Landshut-Deggendorf, Richtung Osteuropa (A 92) – in weniger als fünf Minuten ist die Autobahn erreichbar.

Bahnverkehr/S-Bahn-Anschluss

Gleich zwei S-Bahn-Haltestellen verbinden die Stadt Unterschleißheim mit der Metropole München. In rund zwanzig Minuten Fahrtzeit sind ohne Umsteigen der Hauptbahnhof München mit internationalen Verbindungen sowie das Herz der Weltstadt, der Marienplatz, erreichbar. Außerdem verfügt Unterschleißheim über ein eigenes, gut ausgebautes städtisches Busliniensystem mit Anbindung an das Münchner U-Bahnnetz.



Unterschleißheim – direkte Nähe zum Drehkreuz Europa

Unterschleißheim bietet eine ideale Ausgangsposition nicht nur für Ziele innerhalb der Metropolregion München, sondern auch nach Süd-, Ost-, Nord- und Westeuropa. Alle Märkte sind optimal erreichbar, egal, ob mit Flugzeug, Transitbus, Pkw oder Zug. Beim Hauptbahnhof München kreuzen sich gleich drei transeuropäische Fernverkehrslinien: Berlin-München-Rom, Paris-München-Budapest und Zürich-Prag-München.

Das Institut der deutschen Wirtschaft Köln betont in seinem Regionalranking: „Straßen, Schienen, Flughäfen ... sowie der öffentliche Nahverkehr und die Breitbandversorgung sind die fundamentalen Voraussetzungen dafür, dass Unternehmen erfolgreich sind.“¹

¹ Institut der deutschen Wirtschaft Köln, „Regionen im Wettbewerb – Ergebnisse des IW-Regionalrankings 2014“ in IW-Trends, Autoren: Michael Bahrke und Hanno Kempermann, März 2014



Entfernungen von Unterschleißheim – wichtige Ziele

regional

Internationaler Airport München	19 km
München (Zentrum/Marienplatz)	20 km
Neue Messe München	29 km

deutsche Städte

Berlin	570 km
Nürnberg	166 km
Regensburg	110 km
Stuttgart	220 km

europäische Städte

Luxemburg	570 km
Mailand	510 km
Prag	360 km
Salzburg	160 km
Wien	450 km
Zürich	320 km

Unterschleißheim besticht durch seine hervorragende Verkehrsanbindung. Die Landeshauptstadt München, der internationale Flughafen und die Neue Messe München sind in kürzester Zeit von Unterschleißheim mit dem Auto oder der S-Bahn zu erreichen.



Kompetent, schnell, unbürokratisch



Unterschleißheim – ein starker Partner

Time is money – das gilt auch bei der Suche nach einem geeigneten Standort. Die Recherche hierzu ist für Unternehmen meist aufwendig und zeitintensiv – und sie kostet viel Geld, insbesondere, wenn ein Dienstleister hierfür beauftragt werden muss.

In Unterschleißheim ist dies nicht nötig. Unser kompetentes Team von der Wirtschaftsförderung bietet Ihnen völlig unbürokratisch einen maßgeschneiderten Service. Hier laufen alle Fäden zusammen, hier erhalten Sie alle Informationen aus einer Hand. Egal, ob Sie auf der Suche nach Büro-, Gewerbe- oder Pro-

duktionsflächen sind. Unser Team berät Sie persönlich entsprechend Ihren Anforderungen, gibt Tipps, stellt Kontakte zur Industrie- und Handelskammer, zahlreichen Institutionen oder Konsulaten her, unabhängig, ob Global Player, Mittelständler, Start-up-Unternehmen, Handwerk oder Dienstleister.

Doch damit nicht genug. Die Unterstützung gilt nicht nur für neu angesiedelte Unternehmen, sondern das Team von der Wirtschaftsförderung ist immer für alle da. Ausgezeichnete Kontakte von Anfang an zu mehr als 160 Unternehmen aus Unterschleißheim und dem Großraum München samt Synergieeffekte bietet zudem das aktive Netzwerk, der Innovative Community e.V. (ICU e.V.), siehe auch Seite 14ff.

Kommunikation – und der etwas andere Blick

Kommunikation ist die Grundlage unserer Wissensgesellschaft. Renommierte Wissenschaftler und außergewöhnliche Persönlichkeiten ermöglichen bei den städtischen Wirtschaftsforen nicht nur die Diskussion ökonomischer Fragestellungen, sondern auch einen manchmal etwas anderen Blick auf aktuelle Themen.

Zu den Referenten zählten z.B. der Nobelpreisträger für Physik, Zhores Ivanovic Alferov, oder der Zukunftsforscher Prof. Dr. Dr. Franz Josef Rademacher, aber auch Gäste wie die Extrembergsteigerin Helga Hengge oder der Wüsten- durchquerer Bruno Baumann. Sie berichteten



von Teamgeist, Motivation, Durchhaltevermögen oder Kreativität. Soft Skills, die auch in der Welt der Ökonomie gefordert sind.

Bestnoten von den Führungskräften

»Alles geht immer noch besser, als es gemacht wird.«

Diesen weisen Spruch des legendären US-Automobilherstellers Henry Ford beherzigt auch die Wirtschaftsförderung der Stadt Unterschleißheim und startete 2014 deshalb eine Firmenumfrage¹. Mittels einer Online-Befragung und Telefoninterviews teilten 205 Führungs-

kräfte von Unterschleißheimer Unternehmen ihre Einschätzung zu folgenden Themen mit:

- ✓ Standortzufriedenheit und Standortverbundenheit
- ✓ Stärken und Schwächen des Wirtschaftsstandorts
- ✓ Standortimage
- ✓ Spezifische Fragen zum Thema Kinderbetreuung und ICU e.V.

Die Umfrage ergab: Unterschleißheim ist ein exzellenter Wirtschaftsstandort mit hervorragendem Zukunftspotenzial. Ein weiterer Pluspunkt: Der Service der städtischen Wirtschaftsförderung liegt bei der Kompetenz der Beratung, der Informationsbereitstellung so-

wie schneller Bearbeitung und telefonischer Erreichbarkeit weit über den üblichen Benchmarks anderer Kommunen.

Überdurchschnittlich bewertet wurden das Image des Standortes versehen mit den Kriterien sicher, sauber, wirtschaftsstarke, die Nähe zu den Kunden, die Verkehrsanbindungen, die sehr gute Ausstattung mit Kinderbetreuungseinrichtungen und Schulen, die gute Lebensqualität sowie der hohe Freizeitwert.

Trotz aller Bestnoten wird die Stadt Unterschleißheim die Hände nicht in den Schoß legen, sondern gemäß Henry Ford die Rahmenbedingungen für den Wirtschaftsstandort Unterschleißheim noch weiter optimieren.

¹ Gewerbebefragung in der Stadt Unterschleißheim, durchgeführt von der L-Q-M Marktforschung GmbH im Zeitraum vom 28.06. bis 03.08.2014

Netzwerken, kooperieren, profitieren



INNOVATIVE



Unsere Stärken

- ✓ Wir sind erfolgreich, innovativ, begeisterungsfähig, kreativ, teamstark und bestens vernetzt.
- ✓ Wir sind ohne Berührungängste und quer durch alle Branchen vertreten.
- ✓ Wir agieren sowohl global, regional als auch lokal und forcieren den Zugang zu neuen Märkten.
- ✓ Wir sind offen für aktuelle Themen, schätzen Vor- und Querdenker sowie einen regen Gedankenaustausch.

Die Rede ist hier von den Mitgliedern der Innovative Community e.V. Seit dem Jahr 2000 gibt es dieses aktive Netzwerk. Mehr als 160 lokale und regionale Unternehmen pflegen beste Verbindungen. Mitglieder sind Global Player wie die Linde AG, Intervet International/MDS Tiergesundheit, aber auch Banken, IT-Unter-

nehmen sowie Mittelständler, Handwerker und zahlreiche Dienstleister.

Die ICU e.V. bietet ihren Mitgliedern einzigartige Vorteile

■ Ein starkes Netzwerk – virtuell und persönlich

- ✓ Sekundenschnelle Kommunikation über die ICU-Plattform, sei es bei der Suche nach Büroräumen, Wohnungen, Mitarbeitern, Geschäftspartnern oder entsprechendem Know-how.
- ✓ Persönliche Kontakte der Mitglieder untereinander dank zahlreicher Aktivitäten.
- ✓ Teilweise Sonderkonditionen von Mitgliedern für Mitglieder.

- ✓ Ideenbörsen, Arbeitskreise und Foren.
- ✓ Ansprechpartner weltweit.
- ✓ Eigene Büros in China und Russland. Kontakte für interessierte Firmen können jederzeit hergestellt werden.
- ✓ Delegationsreisen, z.B. nach China, Russland, aber auch in die USA.
- ✓ Gemeinsame Auftritte auf Messen etc.
- ✓ Den einzigartigen ICU-Wirtschaftspreis.

Unterschleißheim – international vertreten

Um lokale Unternehmen auf der Suche nach neuen Märkten und Standorten vor allem in Boom-Regionen zu unterstützen, richtete die Stadt Unterschleißheim in Kooperation mit der ICU e.V. Verbindungsbüros in Unterschleiß-

COMMUNITY UNTERSCHLEISSHEIM

netzwerken. kooperieren. profitieren.



heim, Zelenograd (Russland) sowie in Hangzhou (China) ein.

China – Hangzhou

Hangzhou zählt zu den wichtigsten chinesischen Wachstumsmärkten. Das Büro in der Hauptstadt der Provinz Zhejiang – bereits 2003 eröffnet – wird von einer deutschen, auf den chinesischen Markt spezialisierten Rechtsanwaltskanzlei betreut. Ein Service, den nicht nur Unterschleißheimer Firmen, sondern auch chinesische Unternehmen sehr schätzen.

Russland – Zelenograd

2006 folgte die Kooperation der Stadt Unterschleißheim und der ICU e.V. mit der Präfektur Zelenograd, die nahe des Moskauer Flughafens liegt. Bereits von Anfang an basiert dieser rege Austausch unter anderem auf

der hervorragenden Zusammenarbeit mit der Technischen Universität München (TUM) sowie Unternehmen und Institutionen aus Moskau und Bayern. Auch hier leisten die beiden Verbindungsbüros vor Ort wertvolle Dienste für russische und deutsche Unternehmen, die expandieren wollen.¹

Alle sind Gewinner – der ICU-Wirtschaftspreis

Unterschleißheim ist die einzige Kommune im Norden des Landkreises München, die Firmen für ihre Leistungen auszeichnet. Mit dem 2011 ins Leben gerufenen Wirtschaftspreis – der in verschiedenen Kategorien verliehen wird – honorieren der ICU e.V. und die Stadt Unterschleißheim alle zwei Jahre bei einer feierlichen Preisverleihung die Verdienste regionaler Firmen. Unter den Preisträgern waren

so namhafte Unternehmen wie die Flughafen München GmbH oder als Mittelständler die international agierende Schreiner Group aus Oberschleißheim sowie das Victor's Residenz Hotel oder die Kratzer Automation AG.

Weitere Informationen unter www.icu-net.de

Netzwerk NordAllianz

Die Stadt Unterschleißheim ist zudem Mitglied in der NordAllianz. Insgesamt acht Kommunen, im Korridor zwischen der Münchner City und dem Flughafen München, haben sich zu einem aktiven Netzwerk zusammengeschlossen, um entsprechende Synergieeffekte für Unternehmen sowie Bürgerinnen und Bürger zu bieten. Allein in diesen acht Gemeinden leben rund 130.000 Einwohner. Vor allem junge Familien bevorzugen diese Kommunen als Wohnort, die mit öffentlichen Verkehrsmitteln bestens an die Landeshauptstadt München angebunden sind. Rund zwei Drittel der Bevölkerung in der NordAllianz sind zwischen 30 und 49 Jahre alt und verfügen mit 30.000 Euro pro Einwohner im Jahr über eine hohe Kaufkraft². Weitere Informationen unter www.nordallianz.de



¹ Weitere Informationen zu den Büros in China und Russland unter www.icu-net.de ² GfK GeoMarketing GmbH, 2014

Starke Partner – ausgezeichnete Kontakte



In bester Gesellschaft

Unterschleißheim bietet einen ausgezeichneten Branchenmix mit rund 15.000 Arbeitsplätzen. Gut ausgebildete Fachkräfte, die Nähe zu Exzellenz-Universitäten, eine vorbildliche Infrastruktur und Wirtschaftsförderung, das aktive ICU-Netzwerk und die Vielfalt an neuer und alter Economy machen den Standort Unterschleißheim außerordentlich attraktiv. Gerade deshalb wählten und wählen viele renommierte und international agierende Unternehmen Unterschleißheim als ihre erste Adresse. Zu dieser namhaften Unternehmens-Community gehören z.B.:

Die **Linde AG**: Sie ließ sich bereits 1959 in Unterschleißheim nieder und baute diesen Standort konsequent aus. Mit rund 540 Mitar-

beitern zählt er zum weltweit größten Produktionsstandort des Industriegaseunternehmens. Seit Jahrzehnten ist die Linde AG ein Vorreiter im Bereich der Wasserstofftechnologien. Das innovative Linde Hydrogen Center wurde 2006 in Unterschleißheim eröffnet und fungiert als Technologie- und Testzentrum für Ingenieure. Die integrierte moderne Wasserstofftankstelle wird von den Automobilfirmen als Versuchsträger sowie für das Befüllen von Vorserienfahrzeugen mit Brennstoffzellen genutzt.

Ebenfalls 1959 hat sich die **Intervet Deutschland GmbH/Intervet International** – mittlerweile ein Unternehmen der MSD Tiergesundheit – in Unterschleißheim angesiedelt.

Die **Baxter Deutschland GmbH** zählt ebenso



mit zu den ersten internationalen Unternehmen, die sich hier niedergelassen haben. Unterschleißheim entwickelt sich so immer mehr zur Biotech-Hochburg.

Die **Baerlocher GmbH**, Produzent für Kunststoff-Additive, entschied sich 1998 – im Jahre ihres 175. Jubiläums – ebenfalls für Unterschleißheim als Standort und errichtete ein modernes Gebäude für Verwaltung und Forschung.

Die **Baader Bank AG**, eine der führenden Investmentbanken in Deutschland und Marktführer im Handel von Finanzinstrumenten, ist ebenfalls mit einem repräsentativen Firmengebäude vor Ort vertreten, ebenso die **BMW Group** mit ihrer avantgardistischen Trainings-

akademie und dem international renommierten Recycling- und Demontagezentrum (RDZ). Selbstverständlich haben auch zahlreiche IT-Unternehmen hier ihren Sitz. So z.B. die IT-Firma **XERABIT**, die 2013 mit dem Großen Preis des Mittelstandes ausgezeichnet wurde. Das IT-System- und Beratungshaus bietet für seine namhaften Kunden aus Mittelstand und DAX-Unternehmen u.a. Beratung und Analyse von IT-Strukturen, Daten- und Prozess-Consulting. Dazu gesellt sich z.B. mit der **Kratzer Automation AG**, die ebenfalls 2014 den Großen Preis des Mittelstandes gewann, oder der **Keller & Kalmbach GmbH** ein gesunder Mittelstand. Ebenfalls stark vertreten sind zahlreiche Dienstleister sowie vielfältiges Handwerk.

Präsentieren und repräsentieren



Ein weithin sichtbares Zeichen für moderne und attraktive Architektur setzt die Stadt Unterschleißheim mit dem IT-Port. Zukunftsweisend in diesem Büroturm sind nicht nur die jederzeit variablen Büroflächen, sondern auch die umweltfreundliche Energieversorgung mit Geothermie. Ebenso hochwertig ist der Edisonpark. Im zeitlos eleganten Atrium des modernen Bürogebäudes finden immer wieder Vernissagen statt.

Der kleine Park mit Springbrunnen und Teich sorgt für Inspiration und Ausgleich in den Arbeitspausen. Im Gewerbegebiet entstehen zahlreiche weitere repräsentative Bürogebäude in den unterschiedlichsten Größen und Zuschnitten. Dazu zählt auch der Menlo-Park als ein weiteres architektonisches Highlight. Das moderne, multifunktionale Flächenkonzept sorgt für kurze Wege innerhalb der Gebäude.

Zukunftsweisend sind die ökologischen Standards sowie die Integration des Komplexes in grüne „Plazas“.

Business Campus MÜNCHEN : UNTERSCHLEISSHEIM – multifunktionale Mietflächen in einem Top-Umfeld

Mit ebenso hochwertigen wie effizienten Raumlösungen präsentiert sich der neue Business Campus, nur wenige Gehminuten von der S-Bahn-Station Unterschleißheim entfernt. Auf dem 17 Hektar großen, ehemaligen Airbus-Gelände nimmt der attraktive Büro-, Dienstleistungs- und Innovationspark bis zu 5.000 zukunftsfähige Arbeitsplätze auf. Die Business-Landschaft, die von Management- und Service-

teams vor Ort langfristig entwickelt und gepflegt wird, ist eng mit dem gleichnamigen Erfolgstandort im benachbarten Garching vernetzt.

Mit seiner Nähe zu Wissenschaftszentren wie der Technischen Universität München (TUM) oder zu Helmholtz-, Max Planck- oder Fraunhofer-Instituten ist der Business Campus Unterschleißheim für F&E-Kooperationen ebenso prädestiniert wie für Partnerschaften mit bekannten Unternehmen in der Nachbarschaft.

Zugleich kommen die optimale Verkehrsanbindung und das erfolgsfördernde Konzept mit Nahversorgung, Dienstleistungen, Kinderbetreuung, Restaurants und grünen Oasen, der Gewinnung umworbener Fachkräfte und Kunden sehr entgegen. Ob Start-up, Forschung oder Global Player – Unterschleißheim bietet beste Rahmenbedingungen.



Eventlocation der Extraklasse

Repräsentativ im doppelten Sinne ist auch das BallhausForum in Unterschleißheim, das direkt mit dem 4-Sterne-Plus Dolce Hotel & Resort Munich verbunden ist. Es ist nicht nur ein modernes architektonisches Highlight, sondern auch eine Eventlocation der Extraklasse.

Mit seiner lichten Dachkuppel als Blickfang und einer transparenten Innenkonstruktion präsentiert sich das BallhausForum als ideales Zentrum für Tagungen, Kultur, Sport oder gesellschaftliche Ereignisse. Die Arena selbst, mit ihrer 13 Meter hohen, Tageslicht spendenden Glaskuppel, die auch verdunkelt werden kann, bietet mit 1.350 Quadratmeter bis zu 4.000 Personen Platz. In der Größe variable Bühnen-

flächen sowie teils einfahrbare Tribünen, modernste Technik, Regie-Loge und ein bestens ausgestatteter Backstage-Bereich offerieren optimale Voraussetzungen für Industriepäsentationen, Automessen, Kongresse und vieles mehr. Eine etwas kleinere Alternative ist der 700 Quadratmeter große Wintergarten, der ebenfalls für Tagungen etc. gemietet werden kann.

4-Sterne-Plus-Resort mit 23 Konferenzräumen

Direkt an das BallhausForum grenzt das Dolce Hotel & Resort Munich. Das 4-Sterne-Plus-Resort mit seinen 23 verschiedenen Konferenzräumen – einige davon mit Pkw befahrbar – ist eines der attraktivsten Tagungshotels

im Großraum München. Exklusiv ist nicht nur die Gastronomie der verschiedenen Restaurants, sondern auch der weitläufige Spa- und Wellnessbereich. Das 4-Sterne-Plus-Resort ist auch bei nationalen und internationalen Fußballclubs als Unterkunft beliebt, zumal die Allianz Arena nicht weit entfernt ist.

Neben dem Dolce Hotel & Resort Munich bieten natürlich zahlreiche weitere renommierte Hotels wie z.B. das Victor's Residenz Hotel, das Hotel Alarun oder das Star Inn vielfältige Übernachtungs- und Veranstaltungsmöglichkeiten.

Innovativ und wachstumsstark



© EMM, Rapahel Lichius



© EMM, Arne Menz

In Europa unter den TOP 20

Der Markt ist innovativ, zukunftssträftig, wachstumsstark und zählt in Europa zu den TOP 20. Die Rede ist von der Metropolregion München (MM), zu der Unterschleißheim sowie die NordAllianz gehören.

Die Metropolregion umfasst 26 südbayerische Landkreise, die sechs kreisfreien Städte Augsburg, Ingolstadt, Kaufbeuren, Landshut, München und Rosenheim sowie knapp 40 kreisangehörige Städte und Gemeinden.

Rund 5,8 Mio. Einwohner leben hier und verfügen über die höchste Kaufkraft in Deutschland. Mehr als 50 Prozent des bayerischen Brutto-sozialprodukts werden hier erwirtschaftet. Die Arbeitslosenquote betrug für das Jahr 2014 lediglich 3,7 Prozent.

Ein wichtiger Pluspunkt der Metropolregion München (MM) ist ihre vielseitige Wirtschaftsstruktur. Hier sind Global Player ebenso zu Hause wie ein wachstumsstarker Mittelstand, zahlreiche Dienstleister sowie die unterschiedlichsten Bildungs- und Forschungseinrichtungen. Ideale Voraussetzungen für Handels- und Geschäftsbeziehungen sowie Partnerschaften – und selbstverständlich für gute Geschäfte.

Zur nachhaltigen und zukunftsfähigen Entwicklung der Wirtschaft und des Lebensraums der Metropolregion München wurde 2008 der Verein Europäische Metropolregion München e.V. (EMM) gegründet. Unter dem Dach des Vereins tauschen sich Partner aus Politik, Wirtschaft, Wissenschaft, Kultur und Verwaltung

aus, um innerhalb der Handlungsfelder Wissen, Wirtschaft, Umwelt, Mobilität, Kultur und ländlicher Raum in Arbeitsgruppen diese Ziele zu realisieren.



Kontakt

Europäische Metropolregion München e.V.
Kardinal-Döpfner-Str. 8
80333 München
Tel.: +49 89 / 4 52 05 60-10
Fax: +49 89 / 4 52 05 60-20
E-Mail: info@metropolregion-muenchen.eu
Internet: www.metropolregion-muenchen.eu

Eckdaten der Metropolregion München im Vergleich

	BRD	Bayern	EMM
Bevölkerung 2013 (in Mio.)	80,8	12,6	5,7
Sozialversicherungs-Beschäftigte 2013 (in Mio.)	29,3	4,9	2,2
Arbeitslosenquote 2014	6,7%	3,8%	3,7%

Quellen: Bayerisches Landesamt für Statistik und Datenverarbeitung, Statistisches Bundesamt, Bundesagentur für Arbeit



Standortvorteil Wissen

„Der zunehmende Anteil von Wissen in wirtschaftlichen Prozessen erhöht die Wettbewerbsfähigkeit von Unternehmen und muss mit Blick auf aufholende Schwellenländer weiter gesteigert werden.

Bildung und Integration sind hierbei zwei wesentliche Einflussfaktoren. Vernetzungen zwischen Unternehmen, Instituten und der Verwaltung sind ein entscheidendes Erfolgsmerkmal. Sie erhöhen die Entstehung und die Diffusion von Wissen.“¹

■ Die Exzellenz-Universitäten TUM und LMU

Auch als Wissensstandort nimmt die Metropolregion München eine Spitzenposition in Europa ein. Knapp 100.000 Studenten studieren an den insgesamt 31 Hochschulen. Davon sind allein in München mehrere ausgezeichnete

Exzellenz-Universitäten. Nur fünf Kilometer von Unterschleißheim entfernt, befindet sich die Technische Universität München (TUM). Sie ist eine der drei ersten Exzellenz-Universitäten Deutschlands.

Die TUM ist führend in den Bereichen Informatik, Mathematik und Elektrotechnik und zählt zu den Besten in Europa. Das belegt auch das Ranking des „Global Employability Survey“ 2014. Für das Ranking wurden 5.000 Firmenchefs und Personalverantwortliche in 30 Staaten befragt, welche Unis am besten für die Berufswelt ausbilden. Hier kam die TUM als einzige deutsche Universität mit Platz 8 unter die weltweit 25 besten Universitäten. Die Ludwig-Maximilians-Universität (LMU) München gehört ebenfalls mit zu den insgesamt elf Exzellenz-Universitäten in Deutschland.

Der „HighTechCampus für Lebenswissenschaften“ der LMU ist einzigartig für die „rote“ Biotechnologie in Europa. In direkter Nach-

barschaft zum Campus befinden sich zahlreiche renommierte Einrichtungen, wie diverse Institute der Max-Planck-Gesellschaft oder die Fraunhofer-Gesellschaft. In Oberschleißheim, dem Nachbarort von Unterschleißheim, sind mehrere Institute und Kliniken der Tierärztlichen Fakultät der LMU angesiedelt.

■ Praxisorientierte Fachhochschulen

Die Region verfügt zudem über zahlreiche (Fach-)Hochschulen, die sehr praxisorientiert ausbilden. Die Technische Hochschule Ingolstadt genießt einen ausgezeichneten Ruf im Bereich Automotive. Die Hochschule Augsburg hat sich einen Namen bei ihren Design-Studiengängen gemacht. Weitere Hochschulen sind in Freising (Weihenstephan), Erding und Landshut. Alle diese Standorte sind von Unterschleißheim aus direkt über die Autobahn in weniger als einer Stunde erreichbar.

¹ Institut der deutschen Wirtschaft Köln, „Regionen im Wettbewerb – Ergebnisse des IW-Regionalrankings 2014“ in IW-Trends, Autoren: Michael Bahrke und Hanno Kempermann, März 2014

■ Spitzenforschung

Nahe bei Unterschleißheim haben sich auch zahlreiche Forschungseinrichtungen angesiedelt, von denen hier nur einige sehr kurz vorgestellt werden.

In München haben unter anderem die **Max-Planck- und die Fraunhofer-Gesellschaft** ihren Hauptsitz. Nur fünf Kilometer entfernt von Unterschleißheim befindet sich das renommierte **Helmholtz-Zentrum**, das Deutsche Forschungszentrum für Gesundheit und Umwelt. In München residieren zudem das **Deutsche** als auch das **Europäische Patentamt**. Auch die **Bayerische Akademie der Wissenschaften**, eine reine Forschungseinrichtung mit Grundlagenforschung sowohl im geistes- als auch im naturwissenschaftlichen Fächerspektrum, hat in München ihren Sitz. Zur Bayerischen Akademie der Wissenschaften gehören u.a. das **Leibniz-Rechenzentrum** mit seinem Höchstleistungsrechner sowie das **Walther-Meißner-Institut (WMI)**. Beide Einrichtungen sind in einer Nachbarstadt von Unterschleißheim angesiedelt. Dort ist auch der Sitz des „**Bayerischen Zentrums für Angewandte Energieforschung e.V.**“ (ZAE Bayern). Das ZAE Bayern beschäftigt sich mit der angewandten Forschung in den Bereichen rationelle Energienutzung, regenerative Energiequellen und Entwicklung energiesparender Techniken. Für die Industrie stellt das ZAE Bayern Know-how und Forschungsleistungen zur Verfügung, um innovative, wirtschaftliche und ökologisch sinnvolle Techniken und Produkte zu entwickeln. In unmittelbarer Nähe befindet sich auch die **Europäische Südsternwarte ESO (European Southern Observatory)**. Sie ist die führende europäische Organisation für astronomische Forschung und das wissenschaftlich produktivste Observatorium der Welt.

Die Branchen

Die Branchenvielfalt und deren Spitzenleistungen machen die Region rund um Unterschleißheim so außergewöhnlich erfolgreich. Die Branchenstruktur reicht vom klassischen Handwerk über einen gesunden Mittelstand, das verarbeitende Gewerbe bis zu modernen Dienstleistungs- und Hightech-Unternehmen und Global Playern. Auch mehr als 100 Hidden-Champions sind in der Metropolregion München angesiedelt. Meist sind diese eher mittelständisch geführten Unternehmen Weltmarktführer in ihrer Sparte.



■ Automotive

Die Region ist ein international wichtiger Automobilstandort. In der Landeshauptstadt München hat BMW seinen Hauptsitz und in Ingolstadt ist Audi beheimatet. Zahlreiche Zulieferer, wie z.B. W.E.T. oder Webasto, haben sich deshalb in der Region niedergelassen. Insgesamt 185.000 Beschäftigte zählt die Automobilbranche in Bayern. Rund ein Viertel aller deutschen Patentanmeldungen im Fahrzeugbereich werden in Bayern eingereicht.

■ Maschinenbau

Vor allem der Mittelstand trägt mit seinen Innovationen zur führenden Rolle des Maschinenbaus in Bayern und Deutschland bei, denn 95 Prozent der Unternehmen der Maschinenbaubranche haben weniger als 500 Mitarbeiter. Rund 2.000 Firmen der Maschinenbaubranche sind im Großraum München beheimatet. Eng verknüpft mit dem Maschinenbau ist die Mechatronik. Zahlreiche Mechatronik-Unternehmen haben sich hier angesiedelt und sind zudem bestens vernetzt. Auch das Institut für Robotik und Mechatronik sowie das Deutsche

Zentrum für Luft- und Raumfahrttechnik haben hier ihre Niederlassungen.

■ Medien- und Kreativwirtschaft

Die Region München ist der größte Verlagsstandort der Bundesrepublik Deutschland und die Stadt München ist nach wie vor die führende Buch- und Verlagsstadt nach New York. Nur wenige Kilometer von Unterschleißheim entfernt, haben sich zahlreiche Fernseh- und Radiosender wie z. B. der Bayerische Rundfunk, das Zweite Deutsche Fernsehen (ZDF) oder die ProSiebenSat.1 Media AG, die Sky Deutschland AG sowie die unterschiedlichsten Filmproduktionen niedergelassen. Über 100 verschiedene Medien- und Kommunikationsfirmen mit mehreren Tausend Arbeitsplätzen befinden sich dort.

■ Finanzdienstleistungen

Die Baader Bank AG hat sich bewusst für Unterschleißheim als Hauptsitz entschieden. Dank der hervorragenden Infrastruktur vor Ort ist die Aktiengesellschaft bestens vernetzt mit einem der bedeutendsten Finanzplätze



Europas, zu dem die Metropolregion München ebenfalls zählt.

Des Weiteren ist die Region auch als Standort für Finanzdienstleistungen mit ihren Banken, Venture Capitals, Leasinggesellschaften und Vermögensverwaltungen bestens aufgestellt. Nach Frankfurt a.M. ist München der zweitwichtigste Finanzplatz und bietet rund 33.000 Arbeitsplätze in dieser Branche.

In der Versicherungsbranche nimmt der Raum München sogar den Spitzenplatz ein und bietet hier deutschlandweit die meisten Arbeitsplätze. Ebenso haben international führende Wirtschaftsprüfungsunternehmen sowie Beratungsfirmen ihren Sitz in der Metropolregion.

■ Life Sciences

Rund 400 Unternehmen aus der Biotechnologie, Pharma-Industrie, Medizin und Gesundheitswirtschaft arbeiten und forschen auf diesem Sektor in Unterschleißheim und dem Großraum München. Allein in Unterschleißheim und direkter Nachbarschaft haben die Weltkonzerne Baxter Deutschland GmbH, Intervet Deutschland/Intervet International oder Linde

Gas Therapeutics GmbH ihren Sitz. Zusätzlich finden sich in der Region gleich drei biotechnologisch orientierte Max-Planck-Institute. In der Nachbarstadt Garching forscht das General Electric Healthcare mit seinem GE Global Research.

Einen wichtigen Stellenwert in der Region nimmt auch das Cluster Personalisierte Medizin und zielgerichtete Therapien ein. Sowohl die Bundes- als auch die bayerische Landesregierung stellen finanzielle Mittel in Millionenhöhe zur Verfügung, um München zu einem „International Center of Excellence in Personalized Medicine and Targeted Therapies“ zu entwickeln.

■ Informations- und Kommunikationsbranche

Der Raum München nimmt in der IKT-Branche (Informations- und Kommunikationstechnik) den ersten Platz europaweit ein, noch vor London. Dies ergab eine von der EU-Kommission in Auftrag gegebene Ranking-Studie¹. Mehr als 22.000 Firmen der IKT-Branche mit insgesamt 26.000 Arbeitsplätzen sorgen auch hier für einen europaweit ausgezeichneten Ruf der Bran-

che. Microsoft, Google, Adobe Systems GmbH, Amazon oder Siemens (Hardware) haben hier ihren Sitz. Und auch der Nachwuchs hierfür findet sich in der näheren Umgebung. Pro Jahr schließen zirka 4.500 Informatikstudenten ihr Studium ab. International bedeutend sind auch die Messen dieser Branche, die in München veranstaltet werden, wie z.B. die „Electronica“ oder die „Communication World“.

■ Energietechnik und Umwelttechnologie

Die Stadt Unterschleißheim hat auf dem Gebiet der Geothermie Pionierleistung erbracht. Sie war eine der ersten Kommunen in Bayern, die dieses Pilotprojekt wagte. 2001 erfolgte die Bohrung. Mittlerweile werden bereits zahlreiche Wohnungen und Unternehmen mit der umweltfreundlichen Wärme versorgt. Weitere Geothermieprojekte in der Metropolregion München folgten hierzu. Aber auch rund 50 Prozent des in Deutschland erzeugten Solarstroms werden in der Metropolregion München produziert. Die Umwelttechnologie ist die neue Schlüsseltechnologie. In der Region sind bereits mehr als 2.000 – vorwiegend mittelständische – Unternehmen in der Umwelttechnologie aktiv. Etwa 55.000 Angestellte erwirtschaften in Bayern allein in der Umweltschutzgüterproduktion einen Umsatz von knapp zwölf Mio. Euro.

■ Das Handwerk

Auch das Handwerk ist in der Metropolregion München stark vertreten und einer der größten sowie vielseitigsten Wirtschaftsbereiche. Über 100.000 Handwerksbetriebe erzielen mit rund 370.000 Beschäftigten einen jährlichen Umsatz von rund 38 Mio. Euro.

¹ In der EIPE-Studie (Projekt „Europäische IKT-Spitzenkompetenzpole“), veröffentlicht im Frühjahr 2014, wurden alle 134 europäischen Regionen untersucht. In der Studie wurden regionale Cluster von IKT-Firmen und Forschungseinrichtungen als „European ICT Poles of Excellence“ (EIPE) katalogisiert. Mit 100 von 100 möglichen Punkten ist München die Nummer eins

Hier lässt es sich leben und arbeiten



Hoher Freizeitwert und gute Bevölkerungsstruktur

Ausgeglichene Einwohner, die ohne Stress ihre Freizeit genießen können, sind auch erholte und motivierte Mitarbeiter. Die Stadt Unterschleißheim legt deshalb großen Wert auf umfangreiche Freizeitaktivitäten und Erholungsmöglichkeiten.

Ebenso wichtig ist ihr das Angebot an vielfältigem und erschwinglichem Wohnraum. Mit rund 28.000 Einwohnern und 15.000 Arbeitsplätzen besteht eine gesunde Bevölkerungsstruktur. Und die Rechnung geht auf.

Ein positiver Indikator für den Standort Unterschleißheim sind nicht nur die Gewerbesteuererinnahmen, sondern auch die positive Entwicklung der Einkommensteuer. Dies ist ein Indiz dafür, dass hochwertige Arbeitsplätze

entstanden sind, qualifiziertes Personal direkt vor Ort zu finden ist und Unterschleißheim als attraktiver Wohnort einen guten Namen hat.

Relaxen und feiern

Nahe bei München und doch abseits von der Großstadtheftik führen von Unterschleißheim aus zahlreiche Rad- und Wanderwege zu gemütlichen Biergärten und Ausflugszielen. Die beiden Badeseen mit Einkehrmöglichkeiten sind bei Familien besonders beliebt. Ein attraktiver Treffpunkt ist auch der Valentinspark mit seinem kleinen See, dem Theatron für Veranstaltungen aller Art, seinen Beachvolleyballfeldern und vielem mehr.

Das moderne Freizeitbad „aquariush“ mit Liegewiese im Freien und einer attraktiven Saunalandschaft erfüllt alle Wünsche. Eine feste

Tradition sind die vielen großen und kleinen Feste in der Stadt, wie das „Zeltival“ mit seinen Musik- und Theateraufführungen, das alljährliche Lohhofer Volksfest, die Straßenmärkte, Festumzüge oder Weihnachtsmärkte.

Sport, Spiel und Spaß

In unmittelbarer Nähe des Freizeitbades „aquariush“ befindet sich das Hans-Bayer-Stadion mit Kunstrasenplatz, Beachvolleyball- und Rasenspielfeldern. Ein Kletterfelsen des Deutschen Alpenvereins sowie Tennisplätze ergänzen die vielfältigen Sporteinrichtungen. Ein Highlight ist auch die Skater- und Biker-Anlage, die als einer der besten Plätze Deutschlands gelobt wird. Sie dient immer wieder als Austragungsort für die Deutschen BMX-Meisterschaften. Des Weiteren befindet sich eine bundesliga-



taugliche Sporthalle vor Ort, in der auch die erfolgreichen Volleyballmannschaften des SV Lohhof um Punkte kämpfen.

Und für alle Fußballfans: die Allianz Arena – Heimspielstätte des FC Bayern – ist bei einer Entfernung von rund zehn Kilometern selbst per Rad bequem zu erreichen.

Grüne Oasen

Der nahe gelegene Bergwald bietet ausgedehnte Rad- und Wanderwege sowie einen Trimm-dich-Pfad. Die Rodelhügel im Valentins- und Sportpark begeistern im Winter nicht nur die Kleinen. Im benachbarten Oberschleißheim lädt die weitläufige Schlossanlage Schleißheim zum Spaziergehen ein. Nicht weit davon entfernt, bei der Flugwerft Schleißheim, heben Motor- und Segelflieger ab.

Nur ein paar Kilometer weiter befinden sich an der 1972 anlässlich der Olympischen Spiele erbauten Regattastrecke das Deutsche Leistungszentrum für Ruderer sowie Kanu- und Drachenbootvereine. Beide Freizeitareale, sowohl die Flugwerft als auch die Regattastrecke, sind ein Eldorado für Skater und Rennradler.

Für jeden Geschmack etwas

Nicht nur Sport wird in Unterschleißheim großgeschrieben. Bei rund 120 Vereinen und Organisationen – vom Alpenverein über den Dartclub Lohhof bis zum Zwergerclub – findet sicher jeder etwas Passendes für sich. Wer gerne den Schönen Künsten frönt, kann auch diese vor Ort genießen. Von Ausstellungen über Kabarett, Theater bis zu Ballett, Konzerten oder Lesungen in der gut bestückten

Bibliothek bietet die Stadt Unterschleißheim ein abwechslungsreiches und hochkarätiges Programm zwischen Moderne und Tradition. Mit ihren mehr als 2.300 Kursen und Einzelveranstaltungen zählt die Volkshochschule im Norden des Landkreises München e.V. – die auch in Unterschleißheim situiert ist – zu einem der größten Bildungszentren in Oberbayern.

Alle Informationen zu den Kultur-, Bildungs- und Vereinsangeboten sind im Internet unter www.unterschleissheim.de abrufbar.

Glückliche Kinder – glückliche Eltern



Von der Krippe bis zum Hort – optimale Betreuungsangebote

Unterschleißheim ist die kinderreichste Kommune im nördlichen Landkreis München und bietet vielfältige Konzepte sowie hervorragende Betreuungsangebote für Kinder jeden Alters. Neben sechs städtischen Kinderhäusern für Sprösslinge ab einem Alter von einem Jahr bis zur Einschulung gibt es auch einen Waldorf- und Sportkindergarten.

Großer Beliebtheit bei Kids zwischen sechs und zwölf Jahren erfreut sich das Unterschleißheimer Spielmobil. In den Sommermonaten wird meist im Freien gewerkelt, im Winter gibt es eigene Räumlichkeiten.

Für Familien mit jüngeren Kindern ist zudem das moderne Familienzentrum mit seinen zahlreichen Kurs- und Betreuungsangeboten ein attraktiver Treffpunkt.

Betreuungsplätze in Unterschleißheim

- ✓ Über 220 Krippenplätze
- ✓ Über 880 Kindergartenplätze
- ✓ Über 520 Hortplätze
- ✓ Mehr als 70 Tagesmutterplätze

Alle Schularten vor Ort

Von Grund- über Mittel- und Realschulen, bis zum Gymnasium sowie einer hochmodernen Fachober-/Berufsoberschule (FOS/BOS) mit vier verschiedenen Fachrichtungen bietet Unterschleißheim alle Schularten an. Die weiterführenden Schulen pflegen enge Kontakte zu den benachbarten Exzellenz-Universitäten. Ebenfalls vor Ort befinden sich die Edith-Stein-

Schule, das Sehbehinderten- und Blinden-Zentrum Südbayern sowie ein Sonderpädagogisches Förderzentrum.

Auf der Grundlage der Montessori-Pädagogik wird in der privaten, aber staatlich anerkannten Clara-Grunwald-Schule von der Grundschule bis zum Mittleren Abschluss unterrichtet. Alle städtischen Grundschulen bieten nachmittags eine Schüler- und Hausaufgabenbetreuung mit abwechslungsreichem Spiel- und Sportangebot. Bei den weiterführenden Schulen findet eine Offene Ganztagsbetreuung statt. Hier können nicht nur Hausaufgaben erledigt werden, sondern es stehen auch zahlreiche Freizeitaktivitäten auf dem Programm.

Die Bavarian International School im benachbarten Haimhausen ermöglicht mit ihrem englischsprachigen Unterricht auch Kindern, deren Eltern vom Ausland hierher versetzt wurden, eine optimale Förderung.



Schulen in Unterschleißheim

- ✓ Michael-Ende-Schule¹
- ✓ Johann-Schmid-Schule¹
- ✓ Grundschule an der Ganghoferstraße¹
- ✓ Mittelschule Unterschleißheim
- ✓ Therese-Giehse-Realschule
- ✓ Carl-Orff-Gymnasium
- ✓ Berufliche Oberschule FOS/BOS mit den Fachrichtungen Wirtschaft und Verwaltung, Sozialwesen, Technik und Gestaltung
- ✓ Edith-Stein-Schule (Sehbehinderten- und Blinden-Zentrum Südbayern) mit Grund-, Haupt- und Realschulabschluss
- ✓ Rupert-Egenberger-Schule (Sonderpädagogisches Förderzentrum)

- ✓ Clara-Grunwald-Schule (private Montessori-Schule)
- ✓ Bavarian International School (im sieben Kilometer entfernten Nachbarort Haimhausen)

„Gleis 1“ – der Jugendtreff

Gut und gerne besucht vor allem von Jugendlichen wird das JugendKulturHaus „Gleis 1“ mit dem beliebten Café „Ess eins“.

In dem großen modernen Konzert- und Veranstaltungssaal, der Platz für rund 350 Besucher bietet, darf gefeiert, gerockt, gesungen oder geschauspielert werden. Highlights sind auch die zahlreichen Konzerte und Veranstaltungen in der Einrichtung. Zudem können die Teens

und Twens im „Gleis 1“ mit ihren Bands proben und auftreten oder in einem Tonstudio eigene Demo-CDs aufnehmen.

Pädagogen gestalten gemeinsam mit den Jugendlichen vielfältige Programme und bieten Workshops an für Theater, Keramik, Drum Circles, Jam Sessions und vieles mehr. Außerdem ist es möglich, die Räumlichkeiten für private Partys zu mieten.

¹ Die ersten drei genannten Schulen in der Aufzählung sind staatliche Grundschulen

Unsere Unterstützer

DIENSTLEISTUNGEN, IMMOBILIEN, GEBÄUDEMANAGEMENT

Business Campus MÜNCHEN : UNTERSCHLEISSHEIM	29
Edison-Park Immobilien GmbH	30
MTR Gebäudereinigung GmbH	31
GTU AG	31
Engel & Völkers	32
Südwärme Gesellschaft	32

HIGHTECH-UNTERNEHMEN

Bärlocher	33
Bauer Ingenieurbüro	34
ITW GmbH	34
Trusted Network	32

BERATUNGSUNTERNEHMEN

Ficzko HRC Coaching	34
---------------------------	----

BANKEN, VERSICHERUNGEN

Raiffeisenbank München-Nord eG	35
Kreissparkasse München Starnberg Ebersberg	36
SBK Siemens BKK	32
Allianz Hiller & Co. OHG	34

HOTELS

Victor's Residenz-Hotel	37
Hotel Zum Kurfürst	37
Hotel Alarun	36

MEDIEN

Bauer Hedwig – Ihr Repro-Office-Service-Partner	32
Trusted Events	34
INITSOL – IT-Dienstleister	36
Zimmermann Druck & Verlag	39

NETZWERK FÜR UNTERNEHMER

Innovative Community Unterschleißheim (ICU e.V.)	38
--	----



© wilkdesign.de



Der Standort.

Hier entsteht Zukunft. Im Endausbau werden Flächen für etwa 5.000 Arbeitsplätze im multifunktionalen Büro- und Dienstleistungspark Business Campus MÜNCHEN : UNTERSCHLEISSHEIM entstehen. Schon heute bietet er einzigartige Vorzüge in der Büro- und Gewerbelandschaft Münchens: Attraktive Mieten, niedrigere Gewerbesteuer, flexible Mietflächen, ein Konferenzzentrum, Betriebsrestaurant, reichlich Parkplätze, S-Bahn-Anbindung (direkt zum Flughafen) und künftig eine großzügige Park- und Seeanlage mit Nahversorgungszentrum. Zukunft, die man heute schon mieten kann! Sprechen sie mit uns.

Your business location in the Munich Metropolitan Region / strategically located / reasonable tax rates / proactively managed / perfectly tailored to your needs

Provisionsfreie Vermietung direkt vom Eigentümer
Free of commission - leasing directly from the owner

Telefon: +49 89-30 90 99 90

E-Mail: info@businesscampus.net

Business Campus 

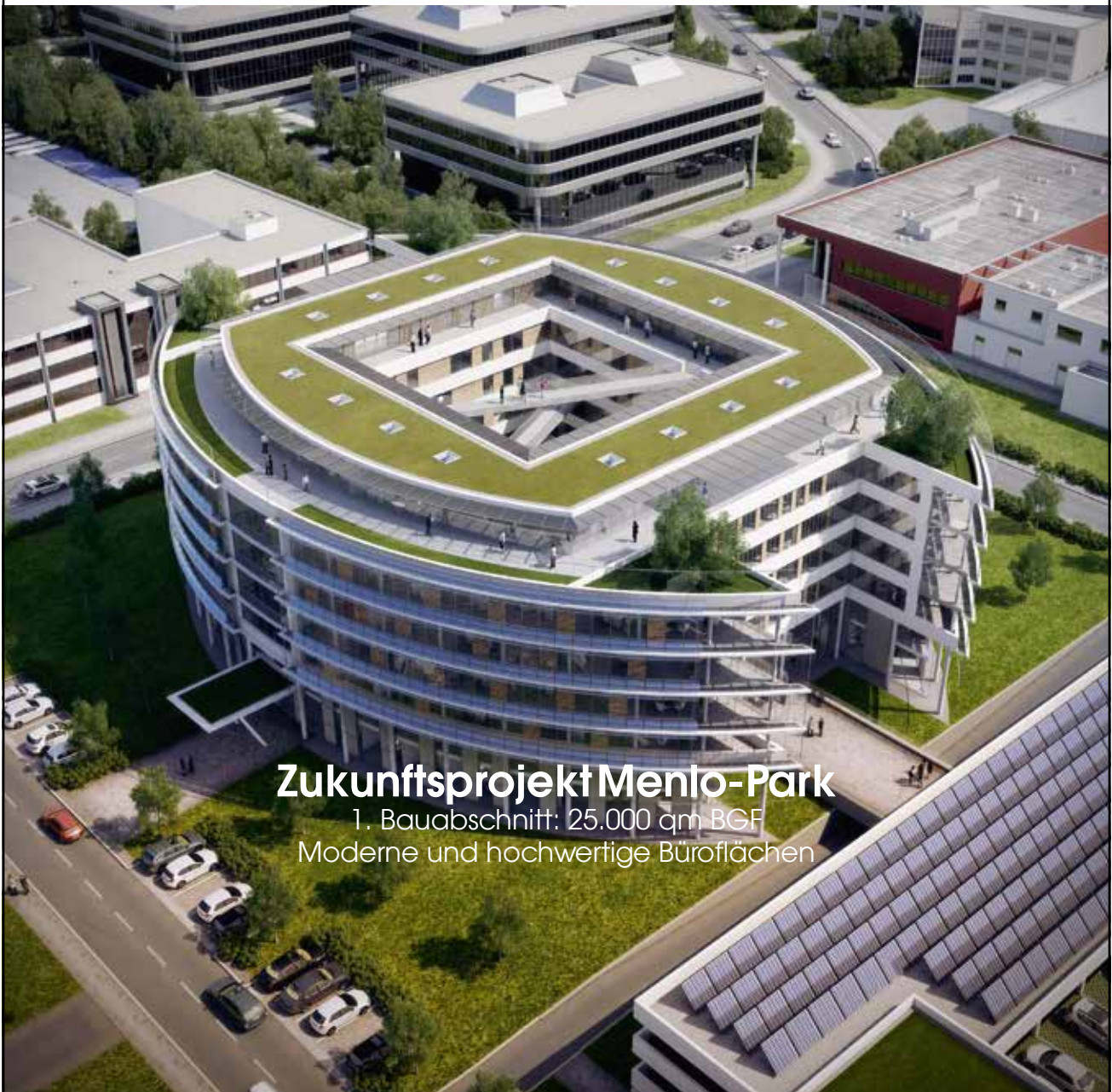
MÜNCHEN : UNTERSCHLEISSHEIM



EDISON-PARK IMMOBILIEN GMBH

Projektentwicklung & Planungsbüro
Vermietung von Wohn- & Gewerbeimmobilien
Gebäudeservice & Hausverwaltung

Edisonstr. 3 • 85716 Unterschleißheim • www.edison-park.de
Tel. 089 310 5050 • Fax 089 310 5375 • verwaltung@edison-park.de



Zukunftsprojekt Menlo-Park

1. Bauabschnitt: 25.000 qm BGF
Moderne und hochwertige Büroflächen



Gebäudereinigung GmbH

Meisterbetrieb / Mitglied der Gebäudereiniger Innung Südbayern

Wir sind ein modernes Gebäudereinigungsunternehmen, das für jede Aufgabe geeignete Prozesse und Lösungen entwickelt oder bereithält.

Unsere Kompetenz erstreckt sich über folgende Anwendungsgebiete:

- Unterhalts-, Glas- und Fassadenreinigung
- alpine Fassadenkletterarbeiten
- praxisnahe Beratung und Planung bei Bauvorhaben
- Wohnanlagenbetreuung
- private Fenster- und Haushaltsreinigung (Wintergärten)
- Schädlingsbekämpfung

Die Stadt Unterschleißheim sowie namhafte Unternehmen wie Intervet und BMW vertrauen unserer bereits 16-jährigen Berufserfahrung in den Bereichen Gebäude- und Facility-Management. Mit zurzeit 140 Mitarbeitern möchten wir uns als gesundes Münchener Unternehmen empfehlen, das auch Privatkunden nicht aus den Augen verloren hat.

Fordern Sie uns. Gerne erstellen wir Ihnen bei einer Objektbegehung ein unverbindliches Angebot.

MTR Gebäudereinigung GmbH
Sportplatzstr. 16c
85716 Unterschleißheim

Telefon 089 374 977 67
Fax 089 374 977 68

info@mtr-gebaeudereinigung.de
www.mtr-gebaeudereinigung.de

Innovative Energie für den Klimaschutz – Geothermie in Unterschleißheim



Ein Unternehmen
der Stadt Unterschleißheim

Geothermie Unterschleißheim AG



Das bedeutendste und wohl spektakulärste Vorhaben der Stadt Unterschleißheim auf dem Gebiet innovativer und zukunftsweisender Energieversorgung unter Verwendung regenerativer Ressourcen für einen immer wichtiger werdenden Umwelt- und Klimaschutz ist das Geothermie-Projekt als eines der ersten und größten Vorhaben im Freistaat Bayern, das sie seit Herbst 2003 erfolgreich betreibt. Die Stadt Unterschleißheim ist damit bayernweit Vorreiter und Pionier im Bereich Tiefen-Geothermie für Wärmeversorgung aus erneuerbaren Energiequellen. Der Begriff Geothermie stammt aus dem Altgriechischen und heißt übersetzt Erdwärme. Die Nutzung der Geothermie zur Wärmebereitstellung ist eine umweltschonende, vehement ins Blickfeld unserer modernen Industriegesellschaft tretende Alternative einer Wärmeversorgung für Gebäude, die durch eine wesentliche Minimierung von CO₂- und sonstigen Schadstoffemissionen bei der Erzeugung zu einem nachhaltigen Klimaschutz beiträgt.

Dabei wird aus rd. 2.000 Meter Tiefe heißes Thermalwasser an die Oberfläche gepumpt und zur Fernwärmeversorgung in weiten Teilen der Stadt herangezogen. Zur Gewährleistung der Versorgungssicherheit und zur Deckung der Spitzenlast in wenigen Wochen im Winter sind zusätzlich zur Geothermie-Bohrung drei konventionelle Kessel installiert, die hauptsächlich mit Erdgas betrieben werden.

Damit ein solch technisch komplexes Vorhaben effizient und schlagkräftig abgewickelt werden konnte, hat die Stadt Unterschleißheim die Projektgesellschaft GTU Geothermie Unterschleißheim AG in Form einer Aktiengesellschaft gegründet, deren Alleinaktionär sie ist und die, wie jeder andere Betrieb, nach betriebswirtschaftlichen und kaufmännischen Gesichtspunkten organisiert und geführt wird.

Nähere Informationen unter www.gtuag.de

Ansprechpartner: Vorstand Thomas Stockerl unter Tel. 089 / 3 10 09-10

Projektdaten aus 2014

Länge Fernwärmenetz / Hausanschlussleitungen:	13.308 / 4.108 m
Erzeugte Wärmemenge gesamt:	49.960 MWh
Geothermie-Anteil an Wärmeerzeugung:	ca. 76 %
Anschlusswert kundenseitig:	33,5 MW

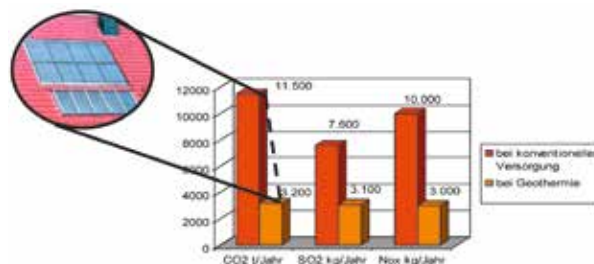
Energiebilanz: Das Verhältnis von Wärmeerzeugung aus der Geothermie-Bohrung (die geothermische Wärmeerzeugung beträgt ca. 37.850 MWh in 2014) im Vergleich zum eingesetztem Strom für den Antrieb der Förderpumpe (Stromverbrauch ca. 4.167 MWh in 2014) beträgt ca. 9:1 bezogen auf ein Betriebsjahr. Damit ist die Geothermie-Anlage durch ein sehr gutes Verhältnis von Nutzen zu Aufwand charakterisiert.

Ökobilanz in 2014

Schadstoffreduzierungen:	Kohlendioxid (CO ₂)	ca. 8.539 t/Jahr
	Schwefeldioxid (SO ₂)	ca. 4,5 t/Jahr
	Stickoxide (NOx)	ca. 7,0 t/Jahr

10.800 Solaranlagen für einen mittleren Haushalt (entspricht einer Fläche von ca. 11 Fußballfeldern) ergeben vergleichbar dieselbe CO₂-Reduzierung.

Ökobilanz 2014 (Vermeidung von Schadstoffen)



- Kopieren
- Plotten
- Scannen
auch farbig bis 110cm
- Spiralbindung
- Abholservice
- Lieferservice



Max-Planck-Straße 5 · 85716 Unterschleißheim · auftrag@repro-bauer.de
Telefon 089.321 70-170 · Telefax 089.321 70-173 · www.repro-bauer.de

Profitieren Sie von der 10-Punkte-Vertrauensgarantie der Südwärme

Wir liefern Ihnen Energie direkt ins Haus



Mit ihren über 20 Kompetenzzentren vor Ort bietet die Südwärme den **Komplett-Service in der Energielieferung**:
Bau, Finanzierung und eigenverantwortlicher Betrieb von Energie-Erzeugungsanlagen mit zuverlässigem 24-Stunden-Service.
Mit Energielieferung durch unsere kompetenten Gebäudetechnik-Fachbetriebe erhalten Sie bei Südwärme das „Rund-um-sorglos-Paket“.



SÜDWÄRME Gesellschaft für Energielieferung AG
Max-Planck-Straße 5, 85716 Unterschleißheim | Tel.: +49 89 32170-6
Fax: +49 89 32170-750 | E-Mail: info@suedwaerme.de

www.suedwaerme.de **SÜDWÄRME**

TRUSTED NETWORK®

IHR IT-PARTNER IN UNTERSCHLEISSHEIM
DAMIT IHRE DATEN IN BAYERN BLEIBEN.



PROVIDER DIENSTE



NETZWERKE



TELEKOMMUNIKATION



CARRIER-DIENSTE

TRUSTED NETWORK GMBH
Max-Planck-Str. 1 · 85716 Unterschleißheim
T: 089 . 54 80 16 3 - 0 · info@trusted-network.de
www.trusted-network.de

Von Haus aus gut!

München Nord-Ost · DOMICILIUM GmbH
Freisinger Str. 13 · 85737 Ismaning · Tel. +49-(0)89-94 38 45 3
www.engelvoelkers.com/muenchennordost · Immobilienmakler




ENGEL & VÖLKERS®

Wir machen den Unterschied.

SBK - Ihre Krankenkasse hier vor Ort in Unterschleißheim.

Maxfeldhof 5, 85716 Unterschleißheim
Telefon: 089/62700-672
unterschleissheim@sbk.org
sbk.org

Starke Leistung. Ganz persönlich.



Plastic additives from Bavaria



Baerlocher is a leading provider of additives for the global plastics industry. From its headquarters in Unterschleissheim, the company drives the further development of the worldwide group and pushes the innovation in the plastics industry.

In 1823 the first Bavarian sulfuric acid factory was founded in Augsburg and, thereby, marked the commencement of an entrepreneurial success story. Baerlocher, since the beginning family-owned, today is an international group of companies and innovative partner to the global plastics industry, who feels committed to the value system of "respect, integrity and excellence" across the group. More than 1,200 employees worldwide work for the company headquartered in Bavaria. Nevertheless, it benefits of the advantages of a family business – flat hierarchies, quick decision-making and a cooperative climate.

In its more than 190-year history, Baerlocher has become one of the leading manufacturers of stabilizers for the production of PVC finished products. These additives are added to plastic products such as pipes, window profiles, cables, sheets and flooring in order to achieve certain properties. In the processing of plastics, additives ensure a longer shelf life and determine the color stability of the final product. They also protect against UV rays and increase heat resistance. In addition, they facilitate processing, increase the efficiency and safety of production processes and optimize the form-giving. In addition, Baerlocher provides metal stearates for the production of polyolefines. These products are used in the construction, rubber, lubricant as well as in the paper industry. Another focus is on additives for Wood Plastic Composites – composite materials made of wood and plastics. The products are tailored according to individual requirements of the customers and produced in various product forms such as powders, pellets, granules, flakes or as liquid.

Headquarters of the group in Unterschleissheim

Since 1998, the global group has been directed from the Headquarter in Unterschleissheim. Administration and sales as well as research and development are located in a building, which is modern even by today's standards and a symbol of the versatility and sustainability of plastic products.

German production site in Lingen

In the west of the German state of Lower Saxony, in Lingen (Ems), the world's largest production plant of Baerlocher is located. The site was founded in 1978 and continuously expanded since then – today, Baerlocher has around 250 employees in Lingen. In the factory, the products go through various fully automated processes executed on state-of-the-art equipment and machinery. A high quality control system and qualified personnel ensure smooth and safe production.

Global presence ensures customer proximity

Baerlocher is a globally networked company with locations in Europe, Turkey, the USA, China, Malaysia, India and South America. In its international subsidiaries, the company employs local experts from the respective countries. The strategic objectives are coordinated from Germany, the subsidiaries take care for the implementation. The idea of networking is actively brought to life – when new ideas are developed in one country, they are adapted by other countries.

High level of innovation serving sustainability

With its high innovation strength, Baerlocher supports the global plastics industry to meet challenges such as competitiveness, resource efficiency and sustainability. In-depth knowledge of international markets, the various applications and the effective use of additives form the basis not only to continuously improve existing products, but also to develop new additive systems.

The company has a leading role worldwide in supporting the global PVC industry in the change to sustainable calcium-based additive systems. In addition, Baerlocher offers special additives enabling various industries to reduce organic emissions in order to improve indoor air quality. Thus, the automotive supplier industry, manufacturers of floor coverings and wallpapers as well as other industries, can adapt to new challenges in their markets.

The focus of Baerlocher on sustainability and quality aspects is also reflected in the certification of environmental management according to ISO 14001, the quality management system according to ISO 9001 and the energy management according to ISO 50001.

Shaping role in the industry

Baerlocher commits itself in relevant national and international associations and organizations in order to face the future challenges. The main attention is paid to sustainability and the efficient use of resources. As an example, Baerlocher plays a leading shaping role in the European Sustainability Program VinylPlus and contributes significantly to the objectives of this initiative.

Initial career training

Training at Baerlocher is specifically tailored to your particular career path and comprises several stages. The high investment in the initial career training is a proof and also mirrors the strong distinctive social responsibility of the company. Baerlocher offers trainings as chemical technicians, industrial mechanic, electronics technician for industrial engineering, warehouse logistics operator and industrial management assistant. Moreover, Baerlocher cooperates with the University of Applied Sciences Osnabrueck and provides dual courses.

BÄRLOCHER





Muss ein Unternehmer alles wagen?

Zur Absicherung betrieblicher Risiken sollten Sie die Kompetenz der Allianz nutzen. Wir beraten Sie gern. In allen Einzelheiten.

Hiller & Co.OHG Inh. T. Weckerle & M. Esche

Allianz Generalvertretung
Rathauspl. 8, 85716 Unterschleißheim

hiller.co@allianz.de
www.allianz-hiller-co.de

Tel. 0 89.37 40 82 0
Fax 0 89.37 40 82 33



TRUSTED EVENTS®

IHR PARTNER IN UNTERSCHLEISSHEIM FÜR MULTIMEDIAL UND TECHNISCH ANSPRUCHSVOLLE MESSESTÄNDE & EVENTS



MESSEN & EVENTS



INSTALLATIONEN



EQUIPMENT VERLEIH

TRUSTED EVENTS GMBH

Max-Planck-Str. 1 · 85716 Unterschleißheim
T: 089 . 54 80 16 3 - 400 · info@trusted-events.de
www.trusted-events.de

Heute an übermorgen denken

JOSEF & THOMAS
Bauer
INGENIEURBÜRO GmbH

Heute handeln mit Blick auf die Zukunft



Gebäudetechnik
Energietechnik
Facility Management

Max-Planck-Straße 5
85716 Unterschleißheim

Tel 089 32170-0
info@ib-bauer.de

Sie legen Wert auf Energieeffizienz,
Innovation und Wirtschaftlichkeit?
Wir auch! Bei uns sind Sie richtig!

www.ib-bauer.de

ITW GmbH
Ingenieurgesellschaft für technische Wartung



Anlagenbetreuung Wartung • Modernisierung
24-Stunden-Stördienst

Gebäudeautomation Heizung • Lüftung • Klima
Sanitär • Sondertechniken

Wärmelieferung Wir liefern Ihnen Wärme
direkt ins Haus

Max-Planck-Straße 5 • 85716 Unterschleißheim • Tel. 0 89/32 17 10
Fax 0 89/3 21 71-150 • E-Mail: info@itw-online.de • www.itw-online.de

Der **Positiv**Coach

Wolfgang Ficzko



*Modernes positives
Coaching trifft
Yoga Tradition und
Zen Philosophie*

Life-Partnerschaft-Business

Aufblühen statt Ausbrennen

Wolfgang Ficzko versteht sich als Lebenswegbegleiter anspruchsvoller Persönlichkeiten und beschäftigt sich intensiv mit allem, was den Menschen aufblühen läßt, ihn gesund und stark macht. Der Mindness-Experte hat sich auf **Positives Coaching, Mentales, beides in Verbindung mit Yoga, Achtsamkeit und Meditation** spezialisiert. Während die Welt voll von Experten ist die sich auf Probleme spezialisieren, ob geistig oder körperlich, legt er den Fokus auf **Glück, Wohlbefinden, ganzheitliche Gesundheit, Erfolg und Aufblühen.**

Ficzko HRC Coaching® - Mindness Institut Ficzko für Positives Coaching, Positive Psychologie, Personal Yoga
Leopoldstrasse 244, 80807 München
T: 0049 (0)170 162 00 55 www.hrc-coaching.com

Wolfgang Ficzko, Diplom Vw., Certified Professional of Positive Psychology, zertifizierter Berater der Positiven Psychologie, zertifizierter Lehr Coach, Master Health Coach und Master Management Executive Coach der European Coaching Association (ECA), zertifizierter Lehrtrainer ECA, DVNLP, ÖDVNLP, Yoga Siromani (Diploma Yoga Teacher).



„Die richtige Vorsorge
für Ihre Zukunft“

Versicherungsservice M-Nord GmbH



Firmenkundenberatung
Raiffeisenbank München-Nord eG

„Passende Finanzlösungen
für Ihr Unternehmen“

Alles aus einer Hand!

Als Allfinanzdienstleister für Privat- und Firmenkunden ist es unser erklärtes Ziel, unseren Kunden alle Finanzdienstleistungen aus einer Hand anzubieten und somit eine persönliche Finanzstrategie zu entwickeln, die den individuellen Bedürfnissen jedes Einzelnen entspricht.

- Konto** Wir bieten Ihnen sowohl moderne Kontoführung als auch persönlichen Service.
- Sparen** Wir richten unsere Spar- und Anlageangebote an Ihren Wünschen aus und finden so die passende Lösung für Sie.
- Finanzieren** Für die Finanzierung Ihrer Vorhaben gibt es eine Vielzahl an Möglichkeiten, die Ihr Berater Ihnen gerne aufzeigt.
- Vorsorgen** Blicken Sie entspannt in die Zukunft mit unseren Vorsorgetipps für Geld- und Sachwerte.
- Absichern** Minimieren Sie mit der richtigen Absicherung vorhandene Risiken. Dabei entscheiden Sie, wie viel Sicherheit Sie sich wünschen.



„Ihren Immobilien-
wunsch erfüllen“

Immobilien M-Nord GmbH

Versicherungsservice M-Nord GmbH
Michael Schell (Geschäftsführer)
Hauptstr. 42, Unterschleißheim
089 310003-2201
michael.schell@rb-muenchen-nord.de

Immobilien M-Nord GmbH
Robert Pauly (Geschäftsführer)
Bezirksstr. 48, Unterschleißheim
089 319070-41
pauly@immo-mnord.de

Raiffeisenbank München-Nord eG
Hauptgeschäftsstelle
Bezirksstr. 46, Unterschleißheim
089 310003-1000
service@rb-muenchen-nord.de





Kreissparkasse München Starnberg Ebersberg

Die Kreissparkasse steht seit 1931 für eine gemeinwohlorientierte Geschäftsphilosophie, werthaltige Leistungen und Produkte, gesellschaftliches Engagement und eine starke Bindung zur Region. Mit 1.797 Mitarbeitern und einer Bilanzsumme von 10,4 Mrd. Euro gehört sie zu den größten Sparkassen Deutschlands.

Als kompetenter Partner in allen Geldangelegenheiten mit 100 Geschäftsstellen

sowie zahlreichen Immobilien-, Vermögenskunden- und Firmenkundencentern sichert sie ihren Kunden eine auf individuelle Bedürfnisse eingestellte Beratung.

Mit jährlich rund 1,5 Mio. Euro engagiert sich die Kreissparkasse und ihre Stiftungen für das Gemeinwohl, Kunst, Kultur und Sport in der Region.

www.kskmse.de



Kreissparkasse
München Starnberg Ebersberg

 Kreissparkasse

HOTEL Alarun

*Ihr privates Hotel
in Unterschleißheim*



Modernes Ambiente und persönliche Atmosphäre, in der sich Gäste wohlfühlen, im Hotel Alarun verbindet sich beides harmonisch.

Zwischen der City München und dem Flughafen, wenige Minuten von der S-Bahn, liegt es angenehm zentral und doch ruhig. 104 Zimmer, 4 Tagungsräume mit eigener Cafeteria, Sauna, Dampfbad und Parkplatz.

Das Hotel Alarun freut sich auf Ihren Besuch.

Weihenstephaner Str. 2 · 85716 Unterschleißheim
Tel. 089/3 1778-0 · Fax 089/3 1778-178
www.alarun.de · hotel@alarun.de

Fühlen Sie sich manchmal mit Ihren
IT-Problemen alleine gelassen?



Ihre **NOTFALL – NUMMER**
bei IT-Problemen:

089 44 23 89 30

Ihr lokaler IT-Dienstleister
für Netzwerke, Server und PCs.

Rufen Sie uns an -
Experten lösen Ihre IT-Probleme und
halten Ihr Unternehmen betriebsbereit!

INIT SOL



Independent IT Solutions

Edisonstr. 11 85716 Unterschleißheim

www.initsol.de



WO GASTLICHKEIT ZU HAUSE IST!

Ob Business, Sightseeing oder Zwischenstopp – mit uns liegen Sie immer richtig!
Business, sightseeing or stopover – with us, you'll always rest assured!

Victor's

RESIDENZ-HOTEL

MÜNCHEN

★ ★ ★ ★



Keplerstraße 14 · D-85716 Unterschleißheim · Telefon +49 89 32103-09 · Fax +49 8932103-899 · info.muenchen@victors.de · www.victors.de



Zum Kurfürst

Hotel am Schloßpark - München Nord



Ankommen, Wohlfühlen und Genießen

- ✦ 90 Zimmer mit Dusche/WC, Telefon, Minibar, Safe, Flat-TV, kostenfreies W-LAN, teilweise Klimaanlage
- ✦ Ruhige Lage direkt am Schlosspark Schleißheim, angenehme Atmosphäre
- ✦ Restaurant mit Terrassenbewirtung, Hotelgarten, Hotelbar, Schwimmbad, Sauna und Fahrradverleih
- ✦ Hoteleigener Parkplatz mit kostenfreier Tiefgarage, kostenfreier Shuttleservice zur S-Bahn
- ✦ Zentrale Lage, gute Verkehrsanbindung und Nähe zur Messe
- ✦ 4 Konferenzräume mit Tageslicht und direktem Gartenzugang, verdunkelbar, teilweise klimatisiert, Nichtraucher
- ✦ Business Center mit 4 Arbeitsstationen



Hotel am Schloßpark „Zum Kurfürst“

Kapellenweg 5 · D-85764 Oberschleißheim · Tel. +49 (0) 89 315 79 0 · rezeption@kurfuerst-hotel.de · www.kurfuerst-hotel.de

INNOVATION, KOOPERATION, MEHRWERT

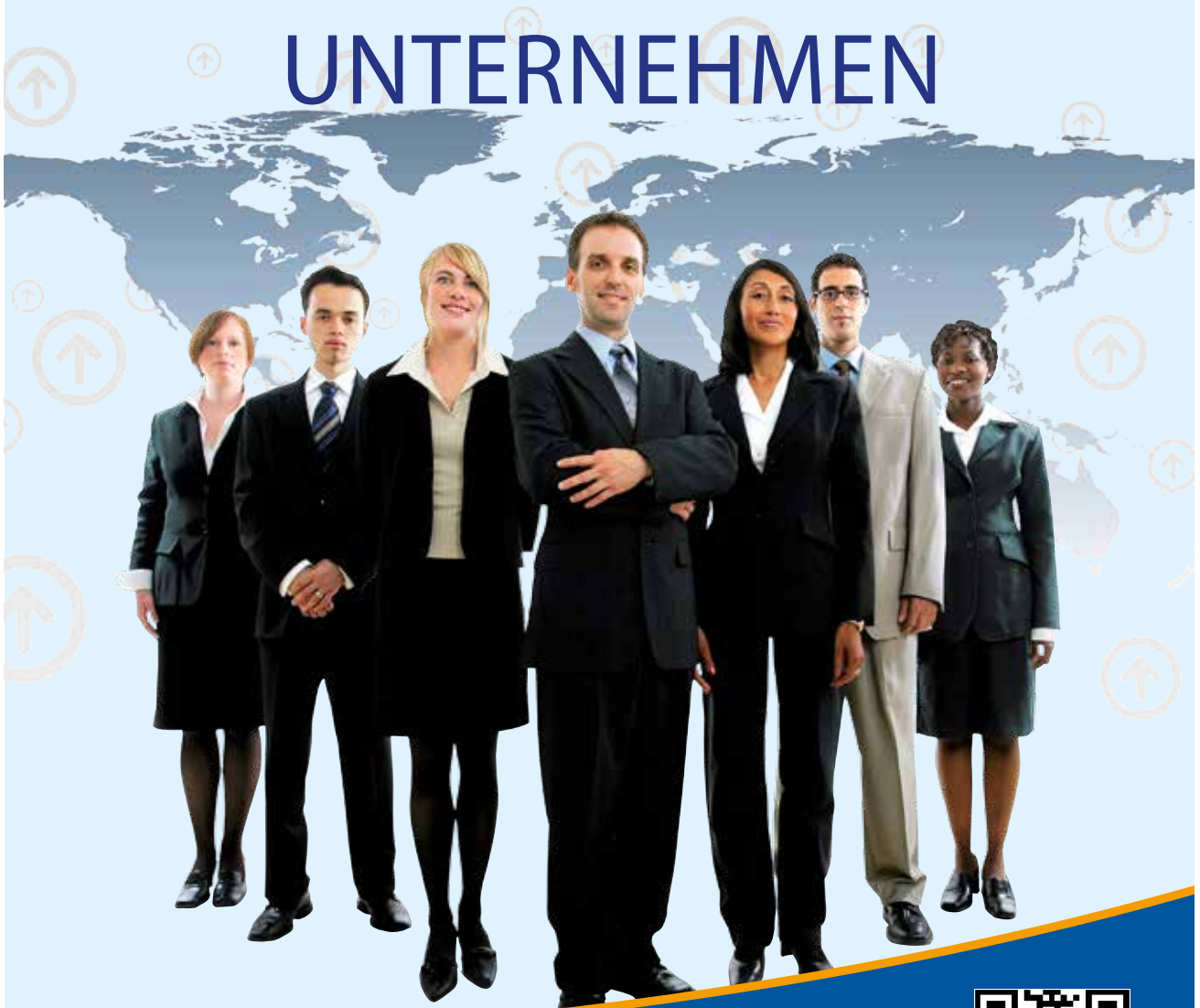
ICU e.v.

EIN

INNOVATIVES NETZWERK

VON UND FÜR

UNTERNEHMEN



www.icu-net.de



Sie haben eine Idee – Zimmermann bringt sie zu Papier!



- **Entwerfen und Gestalten**
- **Drucken und Kopieren**
- **Binden und Veredeln**
- **Individualisieren und Versenden**
- **Service**
- **Kompetenz**

Drucken mit Zimmermann bedeutet: Hohe Qualität bei niedrigen Preisen. Realisierung in kürzester Zeit und Rentabilität bei jeder Auflage. Kleinere Auflagen drucken wir digital in einer Qualität, die sonst nur Offsetdruck erreicht.

Bei den Anwendungen können Sie Ihren Vorstellungen freien Lauf lassen. Postkarte oder Menükarte, Katalog oder Flyer, Abizeitung oder Poster: Wir geben unser Bestes, damit Ihre Idee gut ankommt.

Große Auflagen produzieren wir im kostengünstigen Offset-Druckverfahren auf hochmodernen Heidelberg Offset-Druckmaschinen, mit denen wir für Drucksachen bis A2-Überformat gerüstet sind.

Auch die Druckvorstufe mit modernster, umweltfreundlicher Plattenbelichtung (CtP) haben wir direkt im Haus. So können wir nicht nur enge Zeitpläne einhalten, sondern dabei auch noch die allerbeste Druckqualität garantieren.

Ein perfekt abgestimmter Workflow mit Maschinen von Heidelberg ermöglicht hohe Flexibilität und kurze Lieferzeiten.

Mit dem Offsetdruck rundet Zimmermann die Palette des Druckbereichs professionell nach oben ab und kann alle Ihre Ansprüche erfüllen.

- **Hohe und niedrige Auflagen in höchster Qualität**
- **Sonderfarbendrucke wie z.B. Silber oder Gold**
- **Matt- oder Glanzlackierung, in einem Arbeitsgang**

Gestalten · Drucken · Zaubern



druck & verlag
zimmermann

Druck und Verlag
Zimmermann GmbH
Einsteinstraße 4
85716 Unterschleißheim

Telefon (089) 32 18 40-0
Telefax (089) 3 17 11 76

E-Mail: info@druck-zimmermann.de
www.druck-zimmermann.de



Wirtschaftsstandort Unterschleißheim

Ihre Adresse zum Erfolg!

Wirtschaftsförderung

Leitung:


Michael Schmitt

Rathausplatz 1

85716 Unterschleißheim

Fon: +49 (0) 89 310 09-2 87

Mail: mschmitt@ush.bayern.de

 www.facebook.com/Unterschleissheim.de

www.unterschleissheim.de

Wir sind Ihnen gerne behilflich bei der Suche nach Ihrem Standort zum Erfolg:
Kontaktieren Sie uns, wir geben Ihnen gerne weitere Informationen.

